



**立宇泰电子**  
Liyutai Elec. CO., Ltd.

*专注于做最好的嵌入式计算机系统供应商*

## L80T64 液晶屏模块规格说明

**Rev 1.1**

**2008年7月15日**

**杭州立宇泰电子有限公司**

HangZhou LiYuTai Elec.Co.,Ltd

## 1、基本特性

模块型号: L80T64

液晶屏型号: LDQ080V3DG01

类型: TFT

品牌: 夏普 (SHARP)

尺寸: 8"

色彩: 18位(驱动采用16位)

分辨率: 640×3(RGB)×480

背光: 1支CCFT

显示类型: 透射式

垂直视角范围: -65~+55度

水平视角范围: -65~+65度

最佳视角: 6 O'clock

亮度: 250cd/m<sup>2</sup>

LCD供电: +5V

液晶尺寸: 183(W)X141(H)X14(D) 单位: mm

环境温度: -30~+85 °C

## 2、模块组成

L80T64模块组成:

- LDQ080V3DG01液晶屏1块
- L80T64适配板1块
- 背光逆变器1支

L80T64产品包装箱包含以下物品:

- L80T64模块 (1个)
- 输出**DC+12V**的交流电源适配器 (1只)
- 配套光盘 (1张)

光盘内容:

- 配套S3C2410或2440的驱动程序 (用户选配);
- LDQ080V3DG01屏规格资料;
- L80T64适配板电路原理图。

### 3、引脚定义:

如果您正在使用我公司的 L80T64 液晶模块和其他厂商硬件开发平台开发产品，请仔细阅读此文档接口定义及其他厂商硬件平台的 TFT 接口定义，并对应相连。

本公司 L80T64 模块采用 2.0mm 间距 50 针双排直插接口及固定引脚定义，引脚定义及对应的 TFT 液晶接口信号说明如下：

序号	接口引脚定义	TFT 液晶接口对应信号	序号	接口引脚定义	TFT 液晶接口对应信号
1	+5v	VCC_LCD(+5v)	26	VD19	R1
2	+5v	VCC_LCD(+5v)	27	VD20	R2
3	+5v	VCC_LCD(+5v)	28	VD21	R3
4	GND	接地	29	VD22	R4
5	nRESET	复位	30	VD23	R5
6	VD0	NC	31	GND	接地
7	VD1	NC	32	LCD_PWREN	显示使能
8	VD2	B0	33	GND	接地
9	VD3	B1	34	GND	接地
10	VD4	B2	35	GND	接地
11	VD5	B3	36	VM	VDEN (数据使能)
12	VD6	B4	37	VFRAME	NC
13	VD7	B5	38	VLINE	NC
14	VD8	NC	39	VCLK	CLK (时钟信号)
15	VD9	NC	40	LEND	行结束信号
16	VD10	G0	41	nDIS_OFF	显示使能 (不常用)
17	VD11	G1	42	GND	接地
18	GND	接地	43	XMON	触摸引脚
19	VD12	G2	44	nXPON	触摸引脚
20	VD13	G3	45	AIN7	触摸引脚
21	VD14	G4	46	VDD33	不接
22	VD15	G5	47	YMON	触摸引脚
23	VD16	NC	48	nYPON	触摸引脚
24	VD17	NC	49	AIN5	触摸引脚
25	VD18	R0	50	GND	接地

**注意：**VCC\_LCD 引脚必须接入+5v，LCD\_PWEREN 为普通 I/O 口控制的显示使能脚。

以上引脚标注与 S3C2410 或 2440 的 LCD 控制器接口一致。

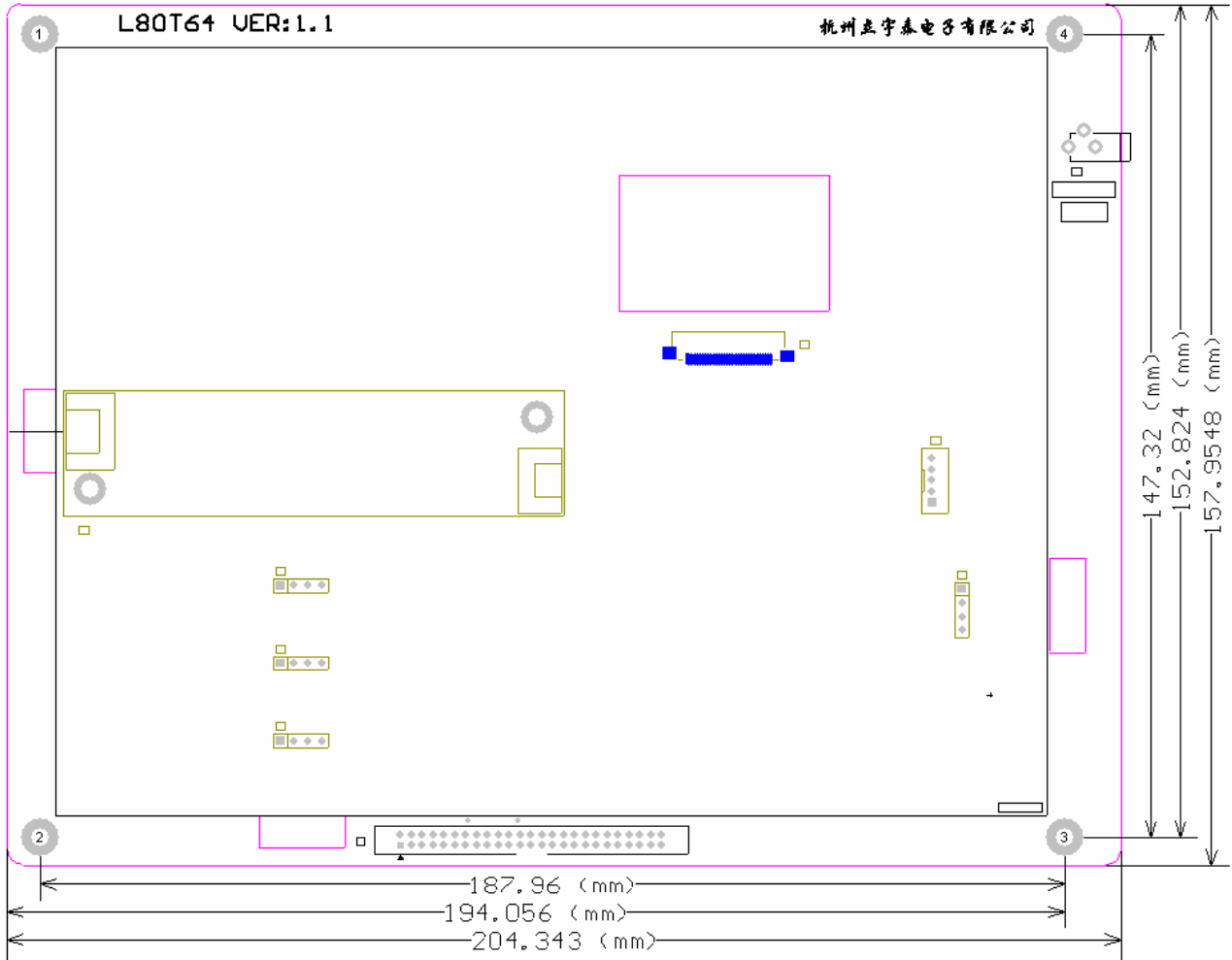
触摸部分只对 s3c2440/2410 有效，如果您需要使用触摸屏，请确认 LCD 模块已经焊接如下对应模块的器件，并根据您使用的处理器芯片选择相应的接法：

中文名称	位置
<b>连接 ARMSYS2410 触摸屏电路需要焊接的部分</b>	
电阻	R9 R17 R20 R21 R22 R13 R14
电容	C1 C2 C10 C11
钽电容	C9 C12
MOS 管	Q2 Q3
<b>连接 ARMSYS2440 触摸屏电路需要焊接的部分</b>	
中文名称	位置
电阻	R26 R27 R28 R29

序号	接口引脚定义	
	2410 接法	2440 接法
43	XMON	TSXM
44	nXPON	不接
45	AIN7	TSYM
46	VDD33 (不接)	不接
47	YMON	TSXP
48	nYPON	不接
49	AIN5	TSYP

## 4、外形尺寸

L80T64 适配板尺寸如下图所示：



立宇泰电子欢迎您的任何问题或建议，根据您的情况，选择以下途径通过电话或Email与我们联系，

如果您想了解产品的购买方式和价格问题，请与“销售”联系；

如果您想了解关于产品的详细技术细节情况，请与“技术支持”联系；

如果您想了解关于产品开发、项目合作、代为生产等问题，请与“产品咨询”联系；

如果您想了解关于产品代理问题，请与“代理咨询”联系。

	邮箱	电话
销售：	<a href="mailto:sale@hzlitai.com.cn">sale@hzlitai.com.cn</a>	0571-56763523-801
	<a href="mailto:lyt_sale@yahoo.com.cn">lyt_sale@yahoo.com.cn</a>	0571-56763526-801
技术支持：	<a href="mailto:support@hzlitai.com.cn">support@hzlitai.com.cn</a>	0571-56763523-802
	<a href="mailto:lyt_tech@yahoo.com.cn">lyt_tech@yahoo.com.cn</a> (推荐)	
产品咨询：	<a href="mailto:office@hzlitai.com.cn">office@hzlitai.com.cn</a>	0571-56763523/26-805
	<a href="mailto:lyt_office@yahoo.com.cn">lyt_office@yahoo.com.cn</a>	0571-56763525
代理咨询：	<a href="mailto:office@hzlitai.com.cn">office@hzlitai.com.cn</a>	0571-56763525
	<a href="mailto:lyt_office@yahoo.com.cn">lyt_office@yahoo.com.cn</a>	13073651427